

สำหรับผู้เชี่ยวชาญทางการแพทย์ใช้เก็บตัวอย่างเฉพาะส่วนตัวเพื่อนำไปศึกษาเท่านั้น และไม่ใช่สำหรับเพื่อใช้ในครัวเรือน

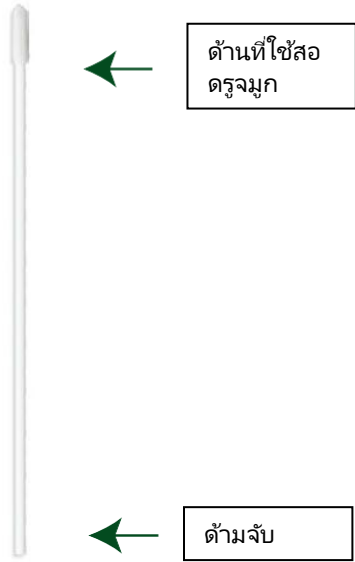
คำแนะนำการใช้ ชุดเก็บตัวอย่างทดสอบด้วยตัวเอง

การเก็บตัวอย่างทดสอบจากโพรงจมูก (รูจมูกด้านหน้า)

ส่วนประกอบของชุดทดสอบ

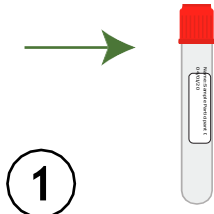


หลอดทดสอบ (บรรจุของเหลว)



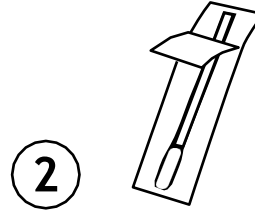
ด้านที่ใช้สอด
ตรูจมูก

ด้ามจับ



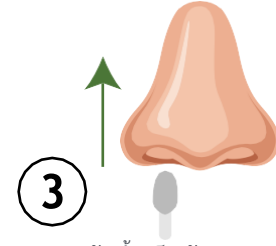
1

- ลอกฉลากที่มีชื่อและวันเดือนปีเกิดของท่าน ออกจากส่วนล่างของเอกสารกำกับขอชุดทดสอบ และแปะไว้บนหลอดทดสอบ
- หากฉลากไม่ได้ระบุชื่อ ให้เขียนชื่อและวันเดือนปีเกิดของท่านบนฉลากด้วยหมึกสีน้ำเงินหรือสีดำ



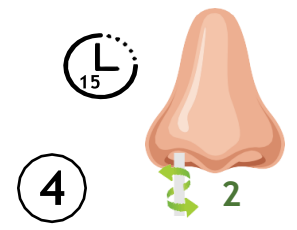
2

- นำก้านทดสอบออกจากรองและห้ามจับส่วนหัวที่เป็นด้านสอด!



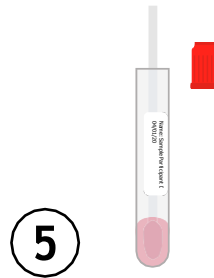
3

- เหยงหน้าขึ้นเล็กน้อย และสอดก้านทดสอบเข้าไปในโพรงจมูก **ซ้าย** ประมาณหนึ่งนิ้ว



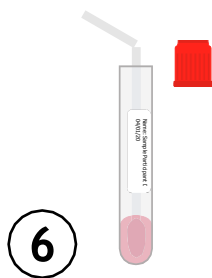
4

- หมุนก้านสอดเป็นวงกลมให้ทั่วถึงด้านในขอบของโพรงจมูกโดยรอบ ทำซ้ำอีกสองครั้งและปล่อยค้างไว้ในรูจมูก 15 วินาที
- ทำขั้นตอนเดียวกันนี้กับโพรงจมูก**ขวา** โดยใช้ก้านทดสอบอันเดิม



5

- เปิดฝาจุกของหลอดทดสอบออกในขณะที่ถือก้านทดสอบอยู่ ห้ามสัมผัสของเหลวในหลอดหรือทำหกกระเซ็น
- ใส่ก้านสอดลงไปหลอด โดยให้ส่วนหัวแตะที่ก้นหลอด และส่วนก้านพึงอยู่กับขอบหลอด



6

- หักก้านสอดในส่วนที่เป็นด้ามจับออกไปด้านข้างของหลอดทดสอบตามตำแหน่งที่ระบุ



7

- หมุนปิดฝาทดสอบและนำหลอดทดสอบบรรจุไว้ในซองอย่าลืมนำเอกสารกำกับใส่ลงไปซองด้วย (ถ้ามี) และปิดผนึกซอง
- นำซองบรรจุตัวอย่างทดสอบและเอกสารกำกับใส่ลงไปในกลุ่มและปิดฝา